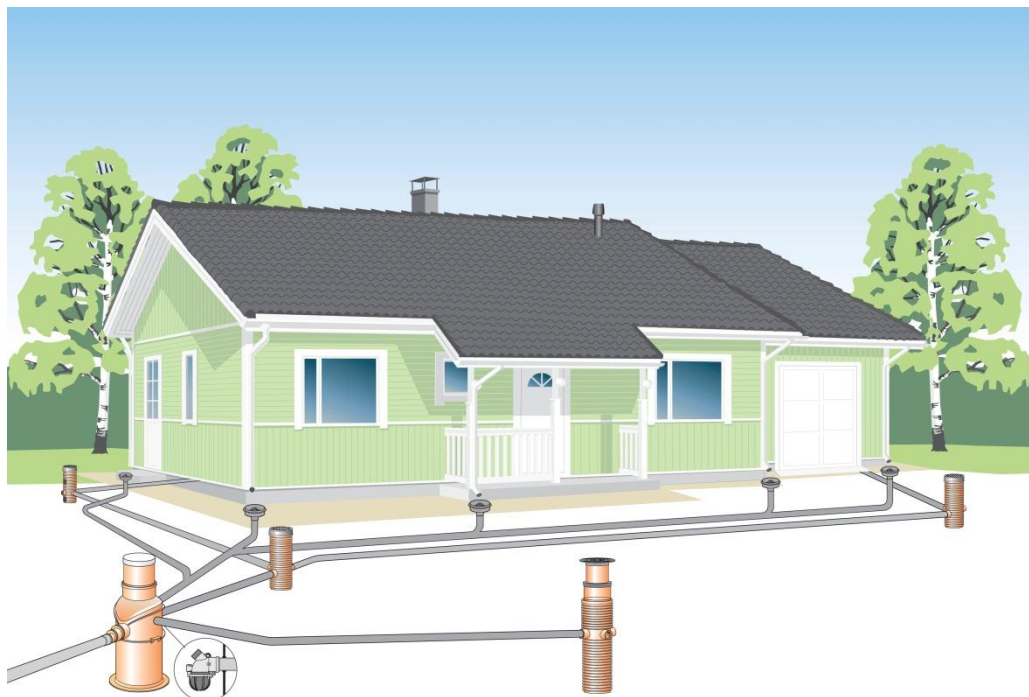


Системы водоотведения Uropog для коттеджа



Дренажная система Uropog

- Дренажные системы Uropog предохраняют фундамент дома и прилегающую к нему территорию от разрушительного действия грунтовых и паводковых вод.
- Дренажные раструбные перфорированные трубы с гофрированной внешней оболочкой и гладкой внутренней стенкой изготавливаются из полиэтилена высокой плотности (ПЭВП). Гладкая внутренняя поверхность повышает пропускную способность системы и обеспечивает самоочищаемость трубы. Гофрированная внешняя оболочка обеспечивает повышенную кольцевую жесткость трубы SN 8 - 8 кН/м², а большая площадь щелевых прорезей – эффективное осушение. Трубы выдерживают долговременные нагрузки при сохранении круглой формы поперечного сечения.
- Трубы с двойной стенкой Ø110/95мм поставляются в отрезках: 3м или 6 м.
- Соединение дренажных труб осуществляется с помощью двухсторонних муфт, раструбных гибких отводов, тройников и дренажных колодцев.



Ливневая канализация Uropog

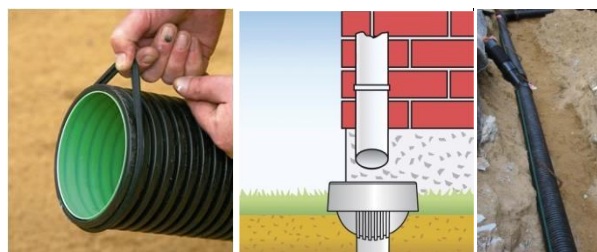
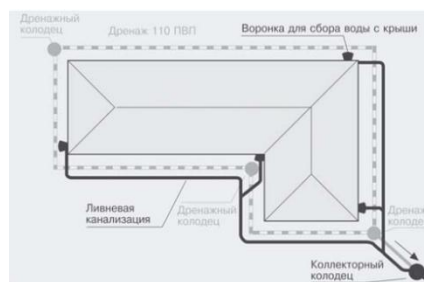
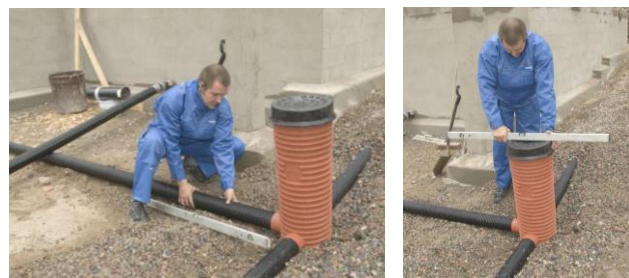
- Система ливневой канализации отводит воду, стекающую с крыш, а также поверхностные паводковые стоки от дома.
- Двухслойные раструбные трубы Uropog для ливневой канализации с гладкой внутренней стенкой и гофрированной наружной оболочкой изготавливаются из ПП. Класс кольцевой жесткости SN 8 - 8 кН/м² обеспечивается двухслойной конструкцией трубы. Трубы Uropog имеют высокую пропускную способность и не заиливаются.
- Трубы диаметром Ø110/95 мм поставляются в отрезках: 3м или 6 м.
- Трубы Uropog для ливневой канализации соединяются двухсторонними муфтами и гибкими раструбными фитингами с помощью резиновых уплотнительных колец. Гофрированные гибкие части тройников и отводов позволяют регулировать углы поворотов в диапазоне 0-90 градусов.



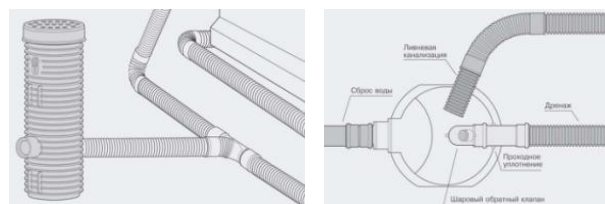
Последовательность монтажа систем водоотведения Uropog

Дренаж фундаментов

- Монтажные работы производятся при температуре воздуха до -10°C в сухое время года. Траншеи для укладки дренажной трубы выкапываются на 10 см ниже подошвы фундамента коттеджа.
- Дренажные трубы укладываются с углом уклона не менее 5 мм/м на утрамбованный слой щебня фракции 20-40 мм.
- Повороты и ответвления выполняются при помощи гибких отводов и колодцев без уплотнительных колец. На каждом ответвлении и втором изгибе трубы устанавливают дренажные колодцы для прочистки и промывки подводящих и отводящих участков труб.
- Дренажные трубы засыпаются щебнем так, чтобы слой щебня поднимался вдоль стены фундамента до уровня земли и окружал трубопровод со всех сторон. Дренажные колодцы $\text{Ø}315\text{мм}$ имеют готовые патрубки $\text{Ø}110\text{ мм}$, колодцы $\text{Ø}400\text{ мм}/35\text{ л}$ и коллекторный колодец $\text{Ø}560\text{ мм}/150\text{ л}$ – патрубки $\text{Ø}110, 160$ и 200 мм .
- Дренажные воды собираются в коллекторном колодце. Во избежание попадания воды из коллекторного колодца в дренажную трубу на нее устанавливают шаровый обратный клапан. Для присоединения труб к коллекторному колодцу вне патрубка в стенке прорезают отверстие $\text{Ø}114\text{ мм}$ и устанавливают проходное уплотнение $\text{Ø}110\text{ мм}$.



- ### Ливневая канализация
- Труба для ливневой канализации укладывается параллельно дренажной трубе в одной траншее с уклоном не менее 5 мм/м на выровненный и утрамбованный слой крупнозернистого песка или щебня фракции 20-40мм толщиной 5-10 см.
 - Если стена фундамента высокая и дренаж проложен глубоко, то ливневую канализацию допускается прокладывать над дренажной системой.
 - Трубы для ливневой канализации соединяются с другими элементами системы гибкими патрубками с использованием уплотнительных колец, которые вставляются в первую от конца трубы канавку.
 - Под водосточной трубой ливневая канализация монтируется вертикально и снабжается воронкой для приема воды, текущей по водосточной трубе с крыши. Нижний конец водосточной трубы должен находиться на уровне края воронки или чуть ниже.
 - Дождевые воды поступают в коллекторный колодец Uropog $\text{Ø}560\text{ мм}/150\text{ л}$.



Канализационные колодцы

Прямoproходные и крестовинные колодцы Uropog Pro для хозяйственно-бытовой и ливневой канализации устанавливаются в местах присоединений, изменения направления, уклонов и диаметров трубопроводов, а также на прямых участках большой длины. Ревизия Uropog применяется для инспекции работы канализационной сети. Наружные диаметры прямопроходных и крестовинных колодцев: 110, 160, 250 и 315 мм, диаметры ревизий: 200/110мм, 200/160мм, 200/200мм. Соединения осуществляются универсальными муфтами.

