

Система ливневой канализации для коттеджа



Д _{нар.} мм	Д _{внутр.} мм	Длина, м
110	95	3
110	95	6
160	139	6
400	351	6

Область применения: система ливневой канализации отводит дождевую и талую воду, стекающую с крыш, а также поверхностные паводковые стоки от дома.

Материал труб: раструбные трубы Uronor для ливневой канализации Ø110/95мм изготавливаются из полиэтилена высокой плотности (ПЭВП) и поставляются с резиновыми уплотнительными кольцами в отрезках 3м или 6м. Трубы диаметром 160 и 400мм изготавливаются из полипропилена (ПП) отрезками по 6м.

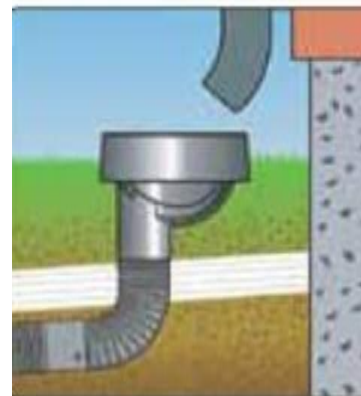
Двухслойная структура трубы:

- гофрированная внешняя оболочка трубы черного цвета с зеленой продольной полоской обеспечивает повышенную кольцевую (SN 8 - 8 кН/м²) и продольную жесткость.

- гладкая внутренняя поверхность зеленого цвета повышает пропускную способность системы.

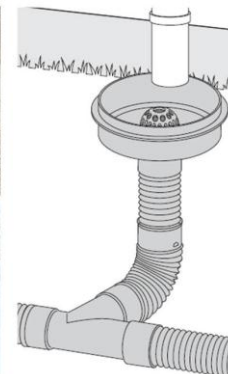
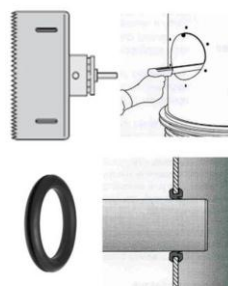


- Элементы системы ливневой канализации**
- Трубы для ливневой канализации соединяются двухсторонними муфтами и раструбными фитингами с помощью резиновых уплотнительных колец.
 - Гофрированные гибкие части тройников и отводов Ø110 и 160мм позволяют регулировать углы поворотов в диапазоне 0-90 градусов.
 - Стандартные и эксцентрические дождеприемные воронки Uronor предназначены для сбора воды из водосточных труб, отфильтровывания листьев и крупного мусора и приема воды в ливневую канализацию. Также дождеприемные воронки предохраняют стену здания от забрызгивания.



Последовательность монтажа системы ливневой канализации

- Монтажные работы производятся при температуре воздуха до -10°C в сухое время года.
- Труба для ливневой канализации укладывается параллельно дренажной трубе в одной траншее с уклоном не менее 5 мм/м на выровненный и утрамбованный слой крупнозернистого песка или щебня фракции 20-40мм толщиной 5-10см. Минимальная глубина укладки в зонах движения транспорта – 30 см.
- Если стенка фундамента высокая и дренаж проложен глубоко, то ливневую канализацию допускается прокладывать над дренажной системой.
- Трубы для ливневой канализации соединяются с другими элементами системы с использованием уплотнительных колец, которые вставляются в первую от конца трубы канавку.
- Для соединения ливневых труб с помощью двухсторонних муфт можно использовать смазку на силиконовой основе. Равномерный слой смазки наносится как на торец трубы с уплотнительным кольцом, так и на внутреннюю поверхность муфты. Труба вставляется в муфту до упора. После этого производится центровка стыкуемых труб.
- Под водосточной трубой устанавливается дождеприемная воронка, которая соединяется с гибким отводом или тройником посредством вертикального отрезка трубы и уплотнительных колец. Нижний конец водосточной трубы должен находиться на уровне края воронки или чуть ниже..
- Дождевые воды поступают в коллекторный колодец Uropog $\varnothing 560\text{мм}/150\text{л}$. Как правило, в колодце устанавливают шаровый обратный клапан, который предотвращает попадание ливневых вод в дренажную систему при паводках.
- Для врезки ливневых и дренажных труб в коллекторный колодец рекомендуется вырезать круглое отверстие в колодце коронкой или электрическим лобзиком и вставить проходное уплотнение.
- В местах движения автотранспорта устанавливается коллекторный колодец с чугунной квадратной или круглой основой и крышкой. Для пешеходных зон можно использовать сборный колодец с крышкой из нержавеющей стали.
- Коллекторный колодец со всех сторон засыпают слоем песка или щебня, который утрамбовывают до плотности основания. Из коллекторного колодца воду отводят в коммунальную ливневую канализацию, открытую дренаж или в грунт, как правило, через насыпной слой щебня.



Преимущества:

- Скандинавское качество продукции подтверждает надежность и долговечность системы ливневой канализации Uropog
- Быстрый и простой монтаж системы
- Высокие водопропускные характеристики
- Повышенная степень самоочищаемости трубы
- Стоимость системы сопоставима с отечественными аналогами
- Наличие необходимых комплектующих на складе в Санкт-Петербурге (универсальные гибкие отводы, тройники, соединительные муфты, дождеприемные воронки, уплотнительные кольца, колодцы).
- При качественном монтаже ливневой канализации Uropog срок ее службы составляет не менее 50-ти лет.

