

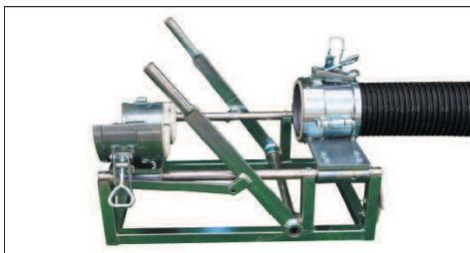
## Краткая инструкция по монтажу труб Flexirohr



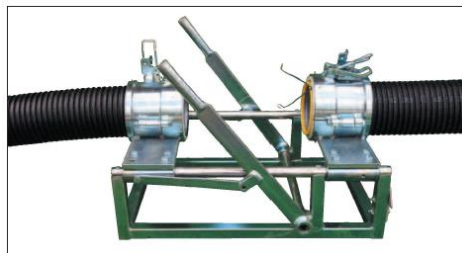
**1. Промывка и видеообследование коллектора**



**2. Торцовка свариваемых труб посередине гребня волны**



**3. Закрепление концов свариваемых труб в фиксаторах на сварочной раме.**



**4. Установка сварочного кольца в фиксатор центратора.**



**5. Установка надувного баллона**



**6. Совмещение и блокировка фиксаторов на сварочной раме.**



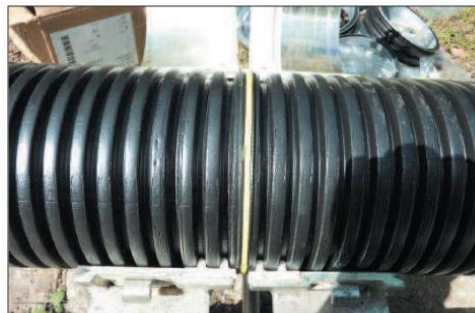
**7. Параллельное соединение клемм**



**8. Наполнение баллона воздухом с помощью компрессора**



**9. Установка напряжения и времени сварки**



**10. Визуальный контроль качества стыка**